



ISTITUTO COMPRESIVO
PESCARA 8

infanzia, primaria, secondaria I°
**ISTITUT
COMPRESIVO 8**
PESCARA



ARTE AL MARE TRA LAND ART e PITTURA EN PLEIN AIR



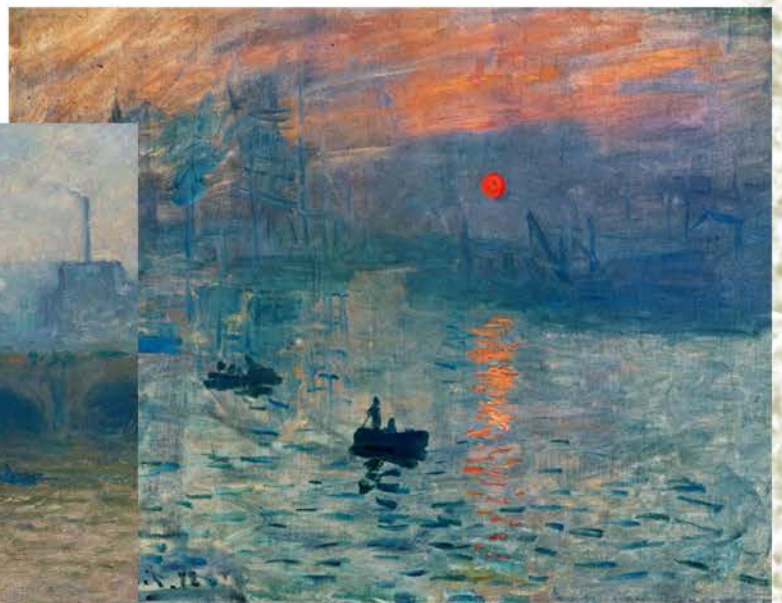
...Oppenheim traccia solchi in un campo di grano o sulla riva ghiacciata di un fiume, Heizer fa uno scavo profondissimo nel deserto del Nevada, Christo impacchetta con materiale plastico e corde migliaia di metri quadri di costa in Australia e monumenti vari a Milano, Spoleto e Roma.

In Italia si dedicano a quest'arte L. Grisi, G. Olivotto, P. P. Calzolari, V. Pisani, L. Patella e G. Penone. La natura stessa rappresenta l'area operativa di artisti che hanno dilatato spazio e tempo e per i quali quello che conta non è tanto il risultato, quanto il processo di azione e l'esperienza creativa.

**Martedì 21 maggio 2019
dalle 11.00 alle 14:00,
classi 3D e 3L**

“Seguo la natura senza poterla afferrare; questo fiume scende, risale, un giorno verde, poi giallo, oggi pomeriggio asciutto e domani sarà un torrente.”

C. Monet



Claude Monet 1903